



4 998 608  
RUE DES ANGLAIS  
(RUE PROVINCIALE N° 311)

Projet de lot 6 435 599  
PARC  
S: 7 132,3 m<sup>2</sup>

6 380 421

Projet de lot 6 435 600  
S: 2 577,6 m<sup>2</sup>

Projet de lot 6 435 602  
S: 4 468,5 m<sup>2</sup>

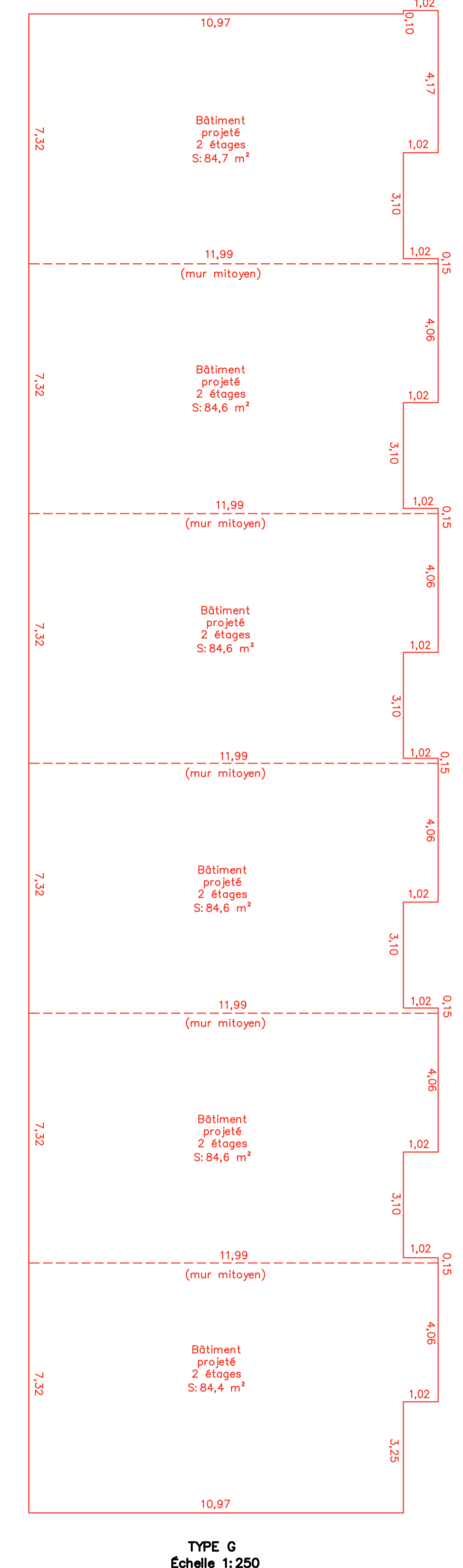
Projet de lot 6 435 660  
S: 4 970,8 m<sup>2</sup>

Projet de lot 6 435 601  
S: 4 460,0 m<sup>2</sup>

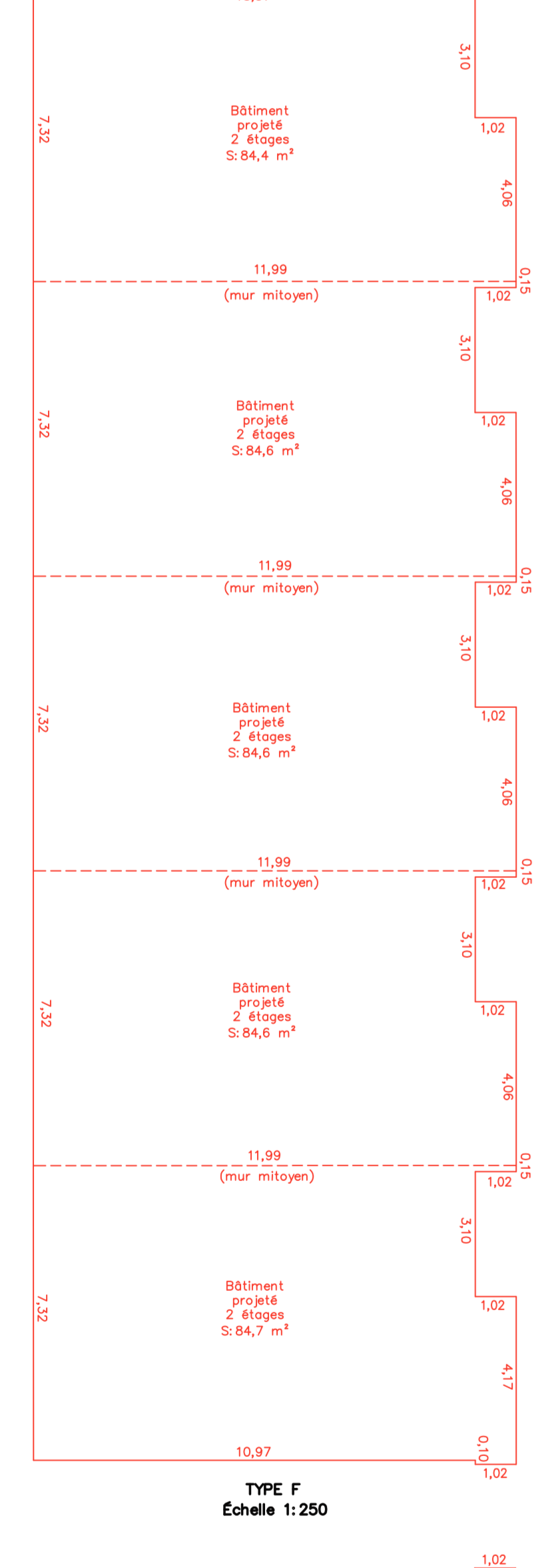
Projet de lot 6 435 659  
S: 5 370,4 m<sup>2</sup>

Projet de lot 6 435 661  
S: 1 928,0 m<sup>2</sup>

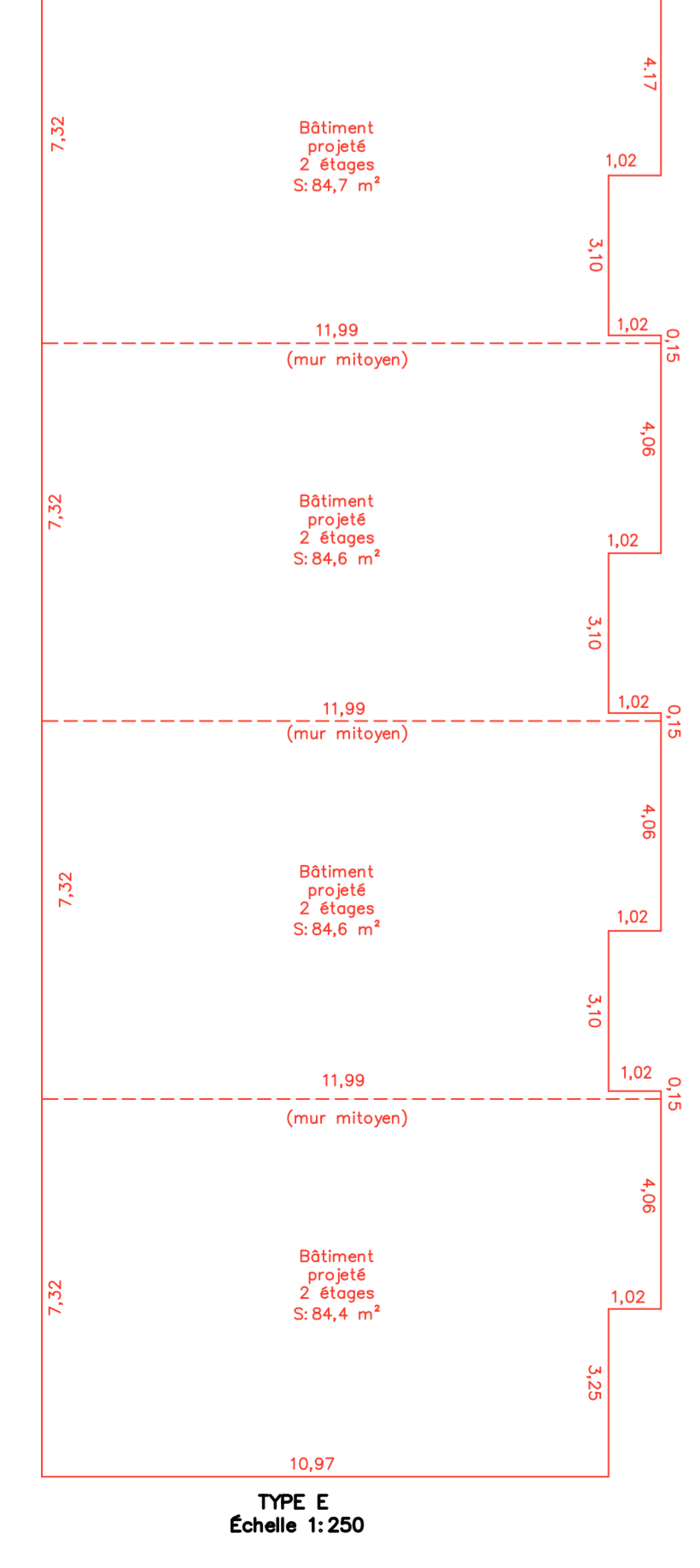
Projet de lot 6 435 663  
S: 2 750,9 m<sup>2</sup>



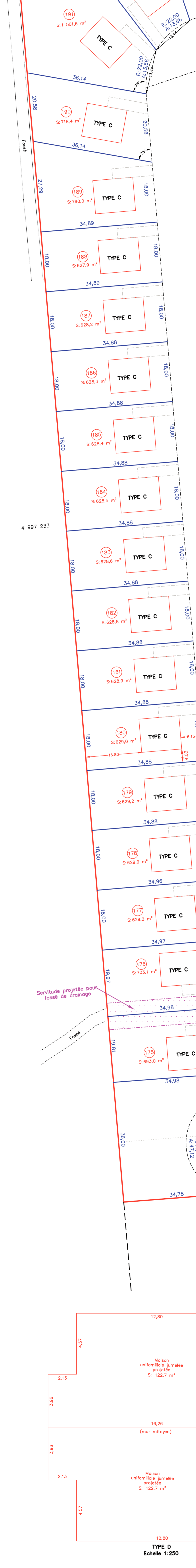
TYPE G  
Echelle 1:250



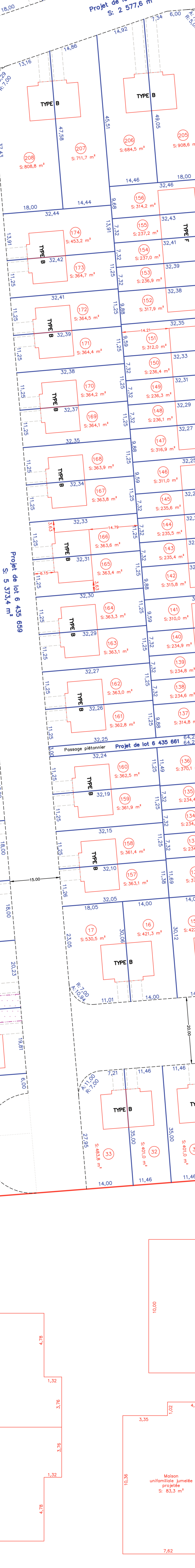
TYPE F  
Echelle 1:250



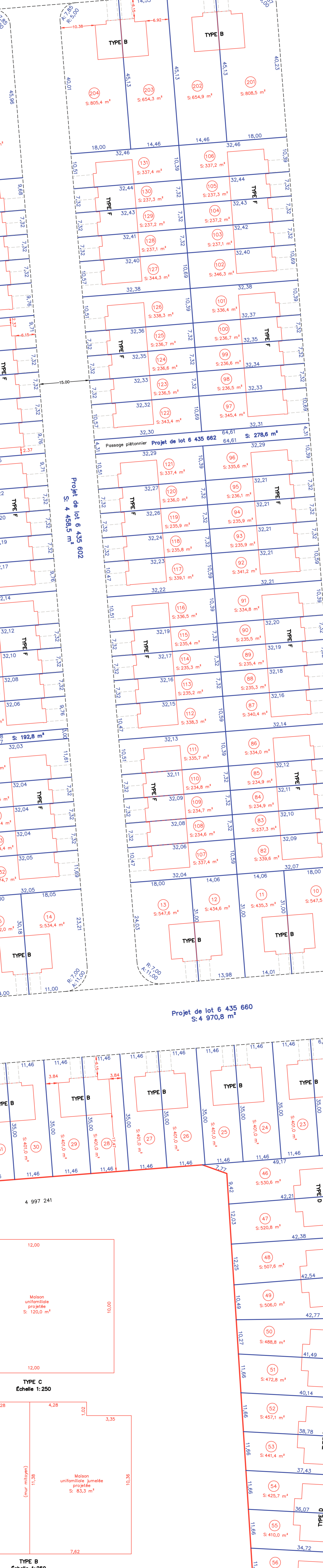
TYPE E  
Echelle 1:250



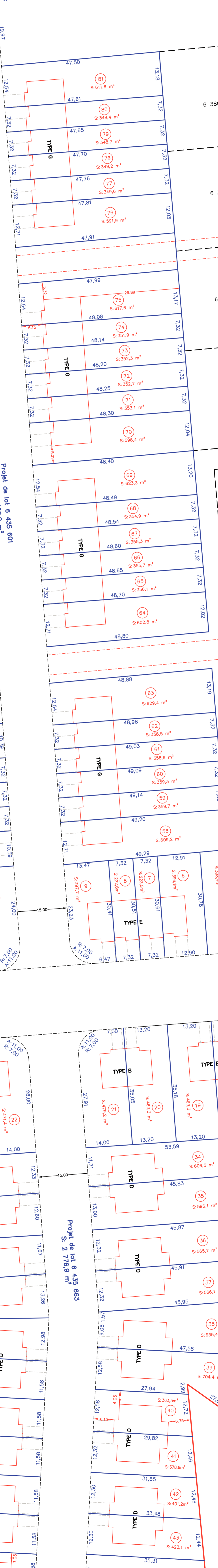
TYPE C  
Echelle 1:250



TYPE B  
Echelle 1:250



TYPE D  
Echelle 1:250



TYPE A  
Echelle 1:250



TYPE H  
Echelle 1:250

PLAN DE LOCALISATION

Lots : 4 998 528, 6 370 126, 6 370 127, 6 370 136, 6 370 137, 6 370 138 et 6 380 421  
Codastre :  
Circonscription foncière : Papineau  
Municipalité : Papineauville  
À la demande de : M. Plan - Olivier Lavigne pour "10694371 CANADA INC"

Signé à Montebello, le 8 avril 2021  
FREDERICK VINCENT  
arpenteur-géomètre  
Dossier : V 7  
Minute : 785

Copie conforme à l'original  
Emise le :  
Arpenteur-géomètre

LEGENDE :  
Position approximative de la limite de la bande de protection riveraine (voir notes)  
Entrée projetée

ÉCHELLE 1 : 500  
NB: Les mesures indiquées sont en mètres (m).  
La distance entre les limites de propriété et les bâtiments est mesurée à partir de l'extérieur des murs de fondation des bâtiments.  
La position de la bande de protection riveraine montrée sur ce plan est approximative et doit être établie de façon certaine par un expert en la matière et/ou le lieu.

